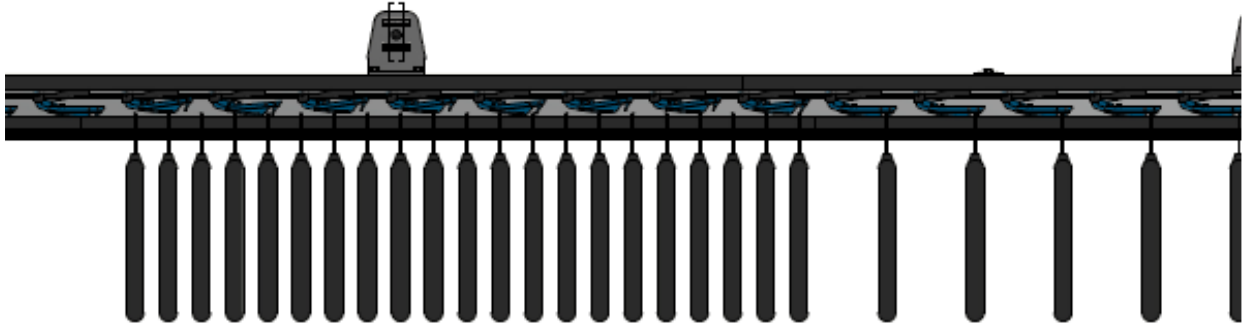


# Klinkenförderer HRC

mit Rollenketten-Prinzip

## Clip Conveyor HRC

using roller-chain principle



Der Klinkenförderer HRC ist ein P&F (Power & Free) Förderer für an Bügeln hängende Gegenstände, z. B. Bekleidung.

Er ist in der Lage, Teile zu transportieren, zu sortieren und in vorgegebenen Abständen nahezu staudrucklos zu akkumulieren.

Die P&F Mitnehmer (Klinken) sind an einer sogenannten Rollenkette befestigt.

- Horizontaler und vertikaler Transport möglich, 3D-fähig (jeder Punkt im Gebäude kann erreicht werden)
- Maximale Fördererlänge ca. 100m
- Schneller ROI
- Geringer TCO

The Clip Conveyor HRC is a P&F (Power & Free) conveyor for items hanging on hangers, e.g. clothing.

It can transport, sort, and accumulate items at predetermined intervals with almost zero accumulation pressure.

The P&F carriers (clips) are attached to a so-called roller-chain.

- Horizontal and vertical transport possible, 3D capable (every point in the building can be reached)
- Maximum transport length ca. 100m
- Fast ROI
- Low TCO

### Technische Daten/ Technical data

<b>Funktion/ Function</b>	Transportieren, Stauen, und Sortieren in 3 Dimensionen	Transporting, stowing, and sorting in 3 dimensions
<b>Förderer Typ/ Conveyor type</b>	Rollenkettenprinzip in einem Aluminium-Strangpressprofil	Roller chain principle in an extruded aluminum profile
<b>Förderersystem/ Conveyor system</b>	P&F Klinkenförderer	P&F clip conveyor
<b>Förderrichtung/ Direction of conveying</b>	Horizontal, vertikal, 3D	Horizontal, vertical, 3D
<b>Bogenradien und Winkel (Standard)/ Arc radii and angles (standard)</b>	Horizontal R500, 15°/30°/45°/90°/180° Vertikal R1500, 15°/30°/45° (Standard. Andere auf Anfrage)	Horizontal R500, 15°/30°/45°/90°/180° Vertical R1500, 15°/30°/45° (Standard, others on request)
<b>Fördererlänge max./ Conveyor length max.</b>	Max. 100m	Max. 100m
<b>Max. Beladung/ Max. load</b>	50kg/Meter, bzw. 5kg/item	50kg/meter, respectively 5kg/item
<b>Antrieb/ Drive</b>	Von 1 x 0,25KW bis 0,5KW	From 1 x 0,25KW to 0,5KW
<b>Beladung/ Loading</b>	Manuell oder automatisch von hinten	Manually or automatically from rear
<b>Entladung/ Unloading</b>	Manuell oder automatisch vorne, zur Seite	Manually or automatically up front, off to the side
<b>Transport-Kapazität/ Transport capacity</b>	10.000 Teile/Std. bei 25m/min (Andere auf Anfrage)	10.000 items/hour with 25m/min (others on request)
<b>Stauabstand/ Buffering distance</b>	50 mm/70mm/110mm Standard (Andere auf Anfrage)	50mm/70mm/110mm standard (others on request)

**Systemkomponenten/ System components**

Antrieb/Spannung/Umlenkung

- Motor: Standard SEW W20  
0,25kW/0,37kW/0,5kW
- Anzahl: 1

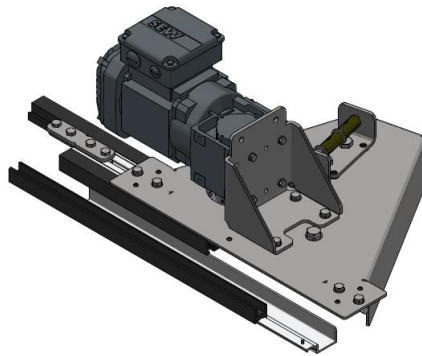
Drive/friction drive/idler

- Engine: standard SEW W20  
0,25kW/0,37kW/0,5kW
- Amount: 1

*Umlenkung vorne / Idler front*



*Antrieb/Spannung / Drive/Tensioning*



*Umlenkung hinten / Idler back*

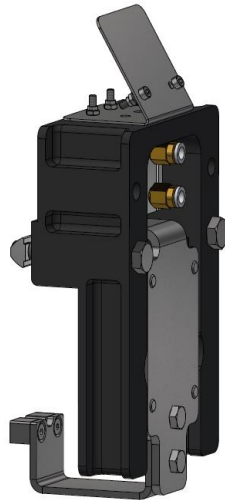


# Klinkenförderer HRC mit Rollenketten-Prinzip Clip Conveyor HRC using roller-chain principle

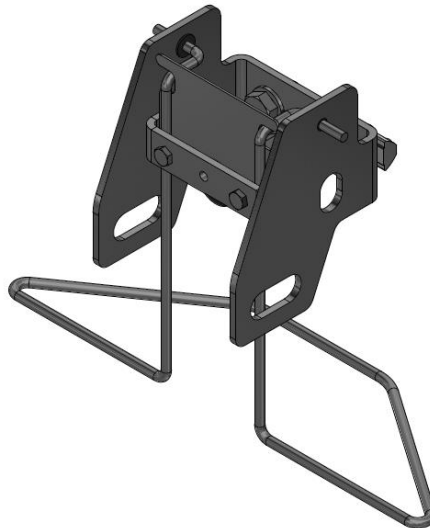
- Stopper (pneumatisch oder elektrisch) / Belegtmelder (Stau, Füllstandsmeldung)

- Stopper (pneumatic or electric) / occupancy detector (buffer jam, fill level notification)

*Stopper / Stopper*



*Belegtmelder / Occupancy detector*



- Abgabestation seitlich

- Divert to the side

